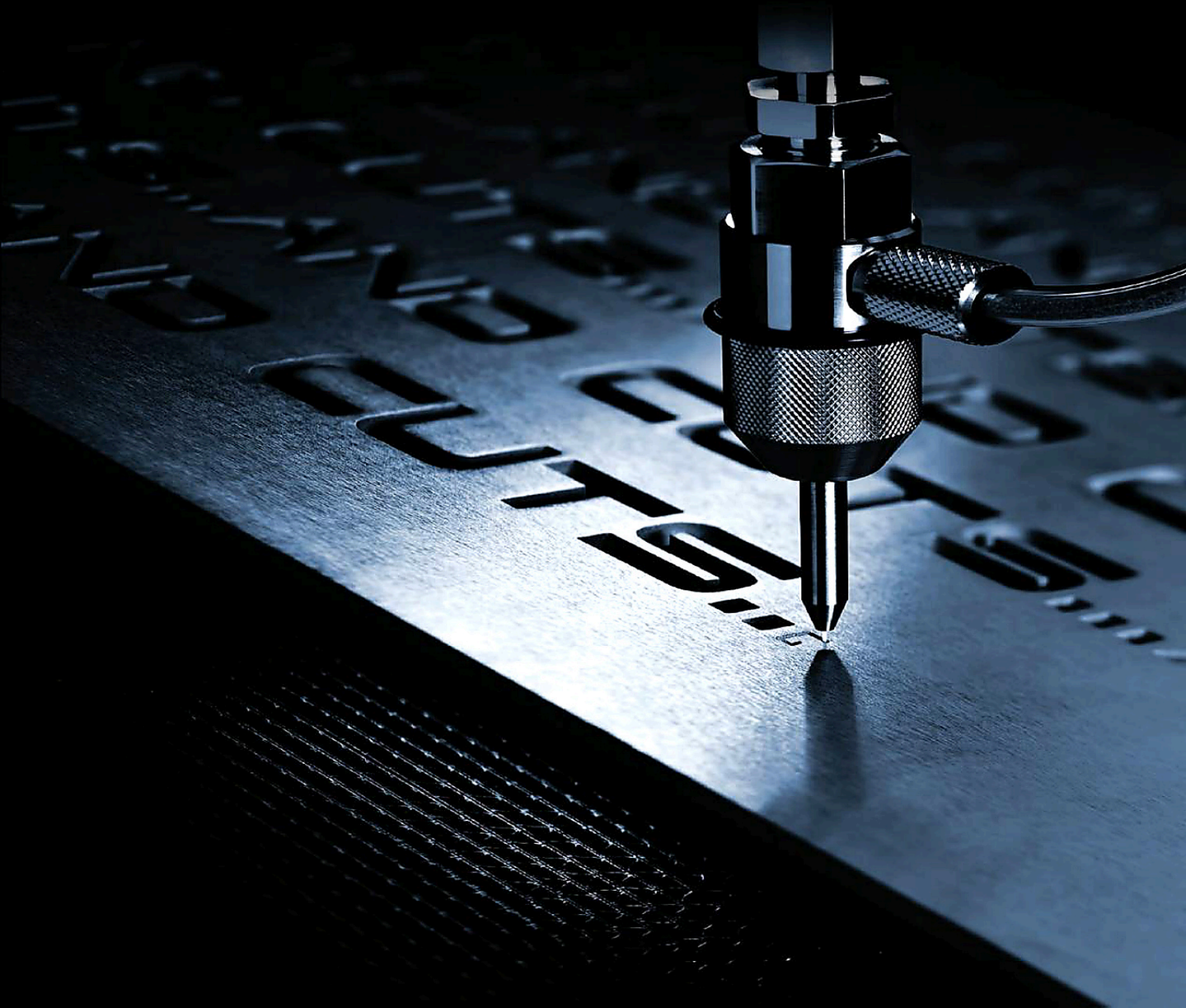


B.C WATERJET

WATERJET CUTTING M/C | ULTRA HIGH PRESSURE PUMP | ACCESSORIES
ROBOT & CLEANING SYSTEM | A/S PARTS | ABRASIVE



Introduction

저희 (주)비씨 워터젯은 지난 20년 동안 오로지 워터젯 임가공과 절단장비를 생산해온 워터젯 전문 기업입니다.

오랜 가공 경험을 바탕으로 실제 생산현장에 맞게 변모해온 (주)비씨 워터젯의 절단기는 최고의 절단 성능과 잔고장 없는 기계 브랜드로 거듭나기 위해 최선을 다할 것입니다.

저희 (주)비씨 워터젯은 초고압 워터젯 절단 및 세척 시장에서 국내 최고의 기술과 경험을 가지고 있습니다. (주)비씨 워터젯의 모든 장비를 사용자 위주의 편의와 고객의 눈높이에 맞춘 설계 시스템으로, 과감한 신기술 도입과 검증된 외국 장비를 접목시켜 내구성 있는 장비 실현에 이르렀습니다.

BC Waterjet Co., Ltd. is the leader of manufacturing ultra high pressure pump and cutting machinery in Korea.

The company has great ability in developing new products as well as large quantity of precise processing equipment. Our hyper pressure CNC water jet is developed and manufactured by us based on the advanced international technology of water jet to meet the practical demand of national deep processing industry.

High quality, reliable performance and preferential price makes our water jet gain high reputation in the processing industry.

(주)비씨워터젯 대표이사 / CEO



2021~2025년 국내 워터젯 판매 1위

1998년도 설립이래- (국내외 -300대 이상 납품)

2026 ROBOTIC 전투모 절단 시스템

2025 CE 인증,하이닉스 납품

2025 ROBOTIC 듀얼 회전방식 ,초고압 반도체 주변품 세척 시스템 (한솔아이원스)

2024 삼성전자 휴대폰 글라스 CASE 세척장비 개발

2024 HPP(고압을 이용한 저온 살균 처리기)용 초고압 펌프 판매 (넥스트 바이오)

2023 국내최초 완전자동화 워터젯 케익 절단기 판매(케익드라마)

2022 세계최초 선박 절단용 워터젯 납품 및 시공 (여수해양조선소- 스톨트그로이란드號 영국)

2020~2023 CNF 분산기 (셀룰로오즈 나노 파이버) 양산 기계 개발 (10% 현탄액 기준, 700Liter / Hr)

2019 6400BAR 펌프 일본 수출개시

2018 국내 최초 완전 자동 6축 초고압 세척 장치 한수원 납품(1차밴드에 납품)

2017 국내최초,세계 2번째, 6,400Bar(94,000PSI) 펌프 양산개시

2017 Robotic waterjet IP & Bonding & 프라이머 Robot System 멕시코 수출(KGI)

2016 6축 Robotic Waterjet 삼성차 납품(1차 밴드)-거원시스템

2015 Robotic waterjet 삼성차(RM sys)현대차 ,인도네시아 헬멧 절단 수출개시

2014 5축 Dynamic Waterjet 개발,

2013 ISO 9001 인증

2012 기업부설 연구소 설립

2012 이동형 Waterjet개발, 상용화(현대재철 28기 납품)

2010 반도체 세척 장비 납품(삼성전기 필린핀)

2009 해외(말레이시아) 수출개시

2008 벤처기업 인증

2008 INOBIZ 취득

2008 (주) 비씨워터젯으로 법인전환

2007 한국과학기술원(KIST),지질연구원외 외 다수기계판매

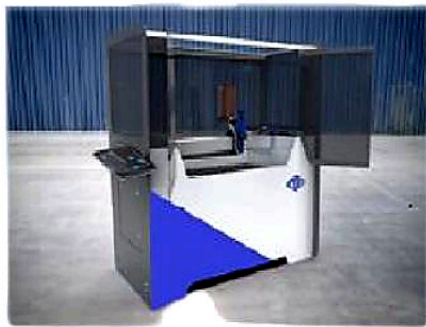
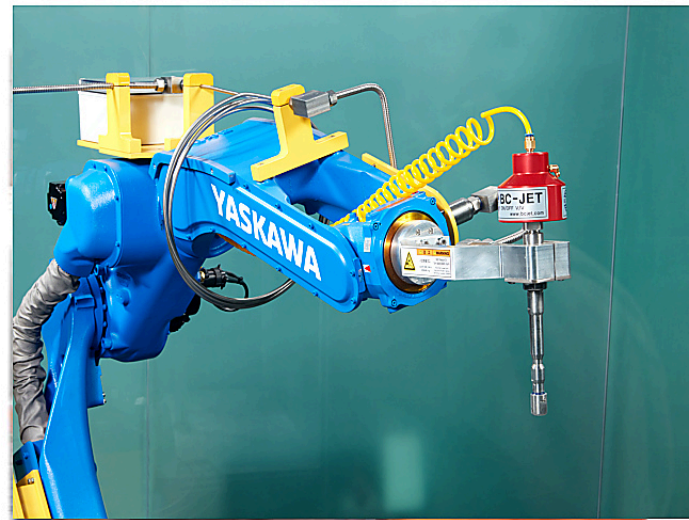
2003 국내최초 DUAL INTENSIFIER PUMP 장착 상용화

2002 국내최초 DUAL HEAD 장착

2002 국내최대 테이블 생산(6M×3M)

1999 Abrasive Waterjet 개발,4,130Bar(60,000psi) 펌프 양산 시작

1998 부천 워터젯 설립-국내최초, PC NC 개발

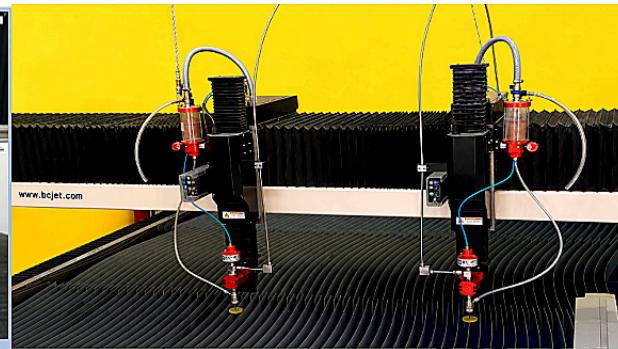
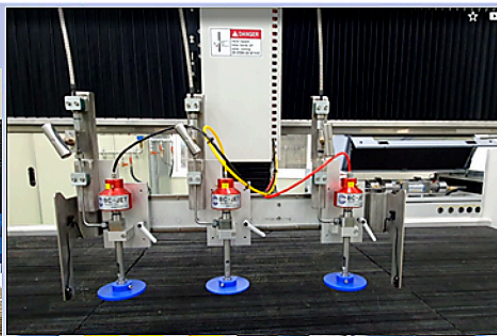


제작 범위

- 자동차 내장재
- Instrument Pannel
- Over Head Cover
- Carpet accoustic & cargo management
- Engine Cover
- Back Shelf
- Helmet (헬멧)
- Bonding & Primer machine
- Food (식품가공용)

- 오랜 가공 경험을 바탕으로한 High-Performance 실현
- 공간 극대화를 위한 2Head-2Pump System은 취급용이, 유지보수 등에서 귀사의 이익 극대화로 연결됨
- Bridge 방식의 고속, 고정밀로 X,Y 테이블 실현
- Dual Head 장착비용 : 싱글헤드의 1.2배
- Dual Head 생산능력 : 싱글헤드의 2배

5Axis Dynamic Head

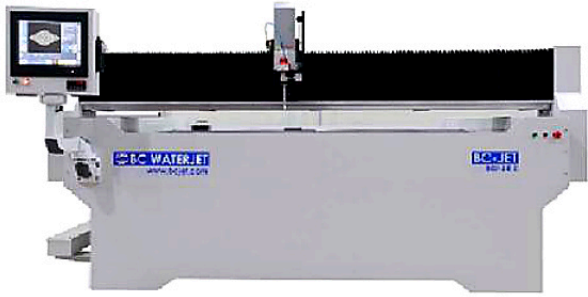


- ▶ 측면의 각도 가공(개선각),절단시 테이퍼 보정 기능
- ▶ 간단한 조작으로 동작
- ▶ 성능대비 경쟁력 있는 가격



- ▶ Parametic 기법의 기본도형내장
- ▶ Dash-And-Drop 수동배열
- ▶ 복사,미러,회전 수동배열
- ▶ 전체 형상 배열(Remnat Nesting)

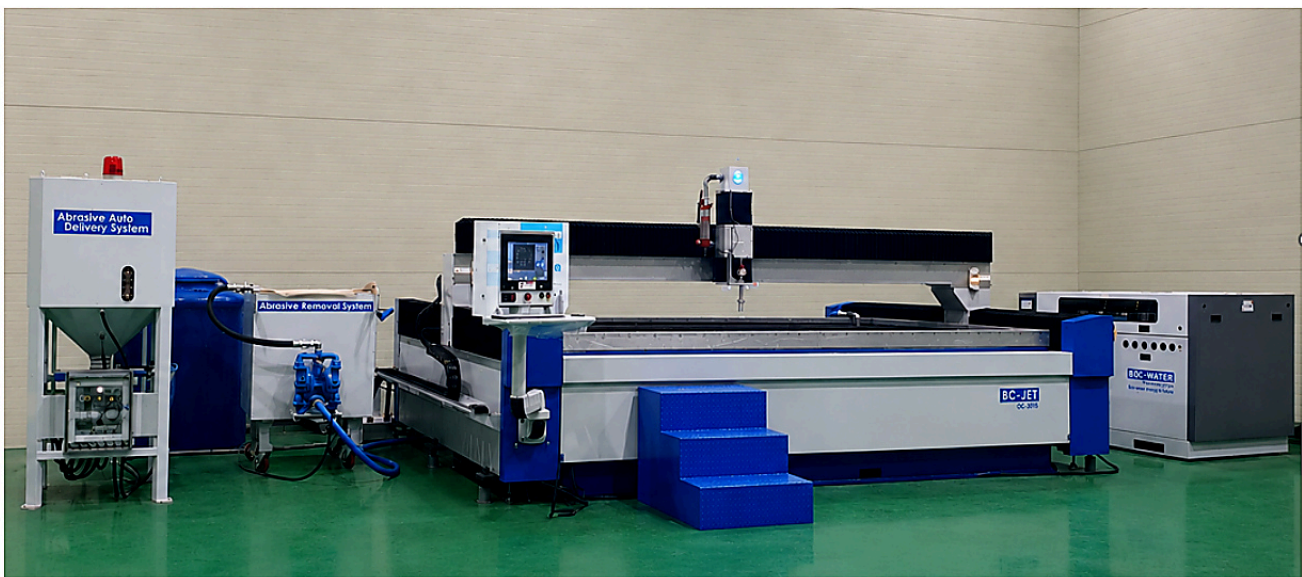
Waterjet Cutting Machine 구성



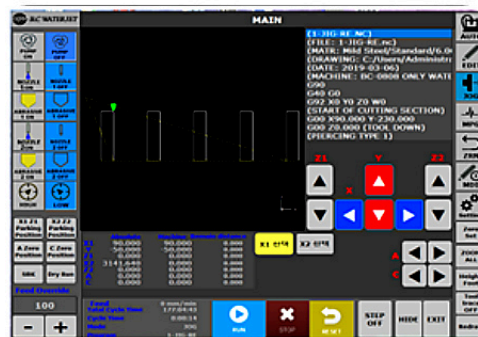
표준형 테이블 Single Head
BC-2412 (2400 X 1200mm)



초 고압 펌프
Ultra High Pressure Pump Unit



연마재 자동 수거장치
(Auto Abrasive Removal System)



범용 CNC Controller
(Base on PLC with NC Code,
PC based Motion Control)



대용량 연마재 탱크 자동공급장치
(Auto Abrasive Delivery System)

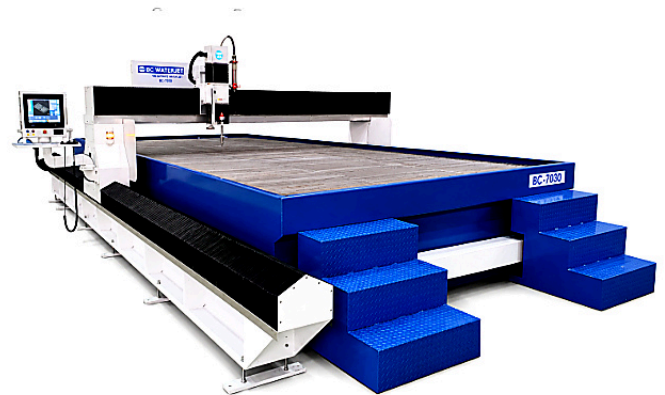
X, Y, Table 구성 및 사양 (어떠한 환경에서도 탁월한 내구성, 정밀도 보장)



▶ Model : BC - 0808

▶ Model : BC-0808 / 1212

모델명	BC-0808	BC-1212	
펌프 사양	30HP/40HP/50HP	40HP / 50HP	
노즐수량	1EA	1EA	
테이블 크기 (Cutting Table Size)	900X1000	900X1000 / 1300 X 1400	
유효 스트로크(Stroke)	X AXIS (mm)	800	800 / 1200
	Y AXIS (mm)	800	800 / 1200
	Z AXIS (mm)	205	205
제어방식(CNC Controller)	PC BASED Controller, Ball Screw or Rack & Pinion with AC Servo Motor		
정밀도 (ACUURACY)	다이내믹포지션	±0.15 / 3M	
	직선위치정밀도	±0.15 / 4M	
최대 이송속도	20,000mm / min		
전원사양 (Power Input Spec)	220V / 380V / 480V / 50~60 Hz		



▶ Model : BC - 2412

▶ Model : BC - 6030

모델명	BC-3015	BC-3025	BC-4050	BC-6030	BC-8040	
펌프 사양	50 HP / 100 HP					
노즐수량	2EA	2EA	2EA	2EA	2EA	
테이블 크기 (Cutting Table Size)	3300x1700	3300x2700	4400x5400	6400x3400	8500x4500	
유효 스트로크(Stroke)	X AXIS (mm)	3100	3100	4100	3150	4200
	Y AXIS (mm)	1600	2600	5200	6200	8200
	Z AXIS (mm)	200	250	250	250	250
제어방식(CNC Controller)	PC BASED Controller, Ball Screw or Rack & Pinion with AC Servo Motor					
정밀도 (ACUURACY)	다이내믹포지션	±0.15 / 3M				
	직선위치정밀도	±0.15 / 4M				
최대 이송속도	20,000mm / min					
전원사양 (Power Input Spec)	220V / 380V / 480V / 50~60 Hz					

X, Y, Table 구성 및 사양 (어떠한 환경에서도 탁월한 내구성, 정밀도 보장)



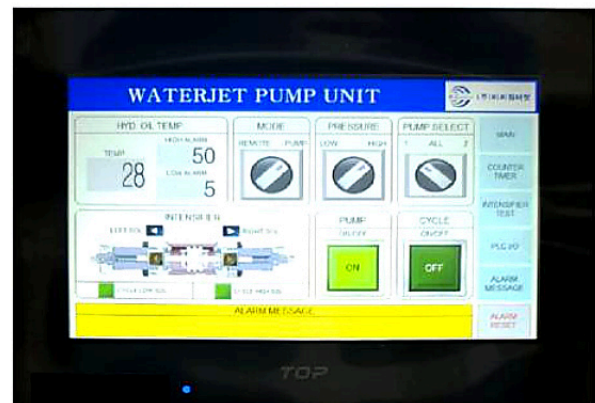
▶ Model : BC - 10050

모델명	BC-10050	
펌프 사양	100 HP / 200 HP	
노즐수량	2 EA / 4 EA	
테이블 크기 (Cutting Table Size)	10,500 x 5,400	
유효 스트로크(Stroke)	X AXIS (mm)	10300
	Y AXIS (mm)	5300
	Z AXIS (mm)	300
제어방식(CNC Controller)	PC BASED Controller, Ball Screw or Rack & Pinion with AC Servo Motor	
정밀도 (ACUURACY)	다이내믹포지션	±0.15 / 3M
	직선위치정밀도	±0.15 / 4M
최대 이송속도	20,000mm / min	
전원사양 (Power Input Spec)	220V / 380V / 480V / 50~60 Hz	

ULTRA HIGH PRESSURE PUMP - 6400 bar (94,000 PSI)



■ MODEL : BC - 30HP / 40HP / 50HP



■ MODEL : BC - 75HP / 80HP / 100HP / 150 HP

BC Pump Unit – Specification

표기형식	S-S-30HP	S-S-40HP/50HP	S-D-40HP/50HP	S-D-75HP	D-D-80HP	D-D-100HP	D-D-150HP
모터/Intensifier	싱글 / 싱글	싱글 / 싱글	싱글 / 듀얼	싱글 / 듀얼	듀얼 / 듀얼	듀얼 / 듀얼	듀얼 / 듀얼
압력범위	30~4,130bar	30~4,130bar	30~4,130bar	30~4,130bar	30~4,130bar	30~4,130bar	30~4,130bar
최대유량 (Maximum Output Flow, (lpm)	2.2	4.2	4.2 / 4.7	6.1 / 6.35	6.3	8.3	12.1
최대장착 오리피스 (Maximum Orifice Diameter),(mm)	φ 0.28	φ 0.38	φ 0.38 / φ 0.4	φ 0.46 / φ 0.48	φ 0.5	φ 0.53	φ 0.64
인텐시파이어 개수 (Intensifier Configuration)	Single	Single	Dual	Dual	Dual	Dual	Dual
모터 마력 (Motor Power), hp (kw)	30(22)	50(37)	51(37)	50(37)	75(56)	100(74)	150(110)
Voltage	380	380	380	380	380	380	380
최대 전류량 Full load amps @ 380 VAC (60Hz)	39	60~70	60~70	105	115	150	215
SIZE	1470*850*1050	1470*850*1050	1470*850*1050	1750*1700*1350	1750*1700*1350	1750*1700*1350	1750*1700*1350
무게 (Approx Operating Weight) (kg)	500	600	700	750	1500	1800	2800

Ultra High Pressure Pump

Model : BC-30HP / BC-40HP / BC-50HP



초고압수를 발생시키는 워터젯 커팅기의 핵심적인 부분으로 20년 이상의 축적된 고압기술로 설계하였으며 핵심부품은 이미 검증된 미국제품들을 채택하였다. 편한 수리와 저렴한 유지보수비가 장점이다. (참고 : 외국장비대비 유지 보수비용 1/3 수준)

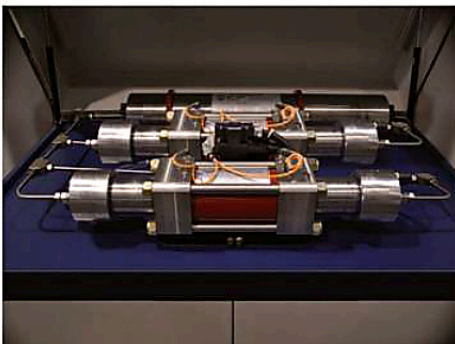
High pressure system is made of high pressure materials which are imported from U.S.A.

It's a standard supercharger which is designed and manufactured by ourselves.

Up to now, hundreds of supercharger have been manufactured and used.

After practice, it proves that the supercharger is working with stable performance, low cost of use and maintenance. It's efficient

Model : BC-75HP / BC-80HP / BC-100HP



외국 대용량 워터젯 기계에 대응하기 위해 개발된 초대형 펌프이며 다년간 비씨워터젯의 임가공 경험을 바탕으로 검증된 안정적이고, 보다 간편한 유지보수가 강점이다. 핵심부품은 미국직수입, 4행정 Cycle의 정속성과 안정성이 돋보인다

BC-75HP/BC-80,100HP Type supercharger is the new supercharger which is improved and innovated based on the BC-40HP type supercharger.

It's contains abundant experience and wisdom of "BC" which has manufactured waterjet machine for many years.

The cutting efficiency of this type supercharger is 30% higher than the common supercharger.

It's pressure is more stable the installation is easier. and the maintenance is simpler.

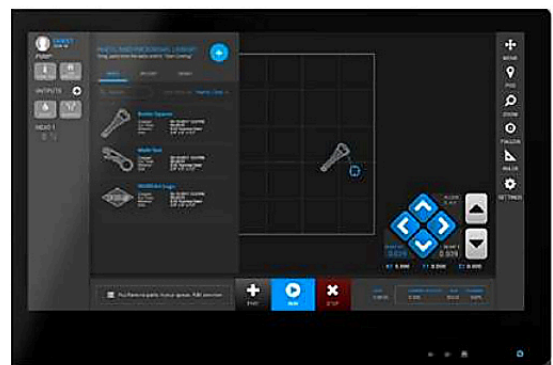
CNC Controller and Software (CNC 컨트롤러 및 소프트웨어)

1. 상용되는 AutoCAD 파일에서 (DWG, DXF) 쉽고 간편하게 NC파일로 변환 후 CNC System 으로 전송 가능하며, 이를 간단한 조작만으로 워터젯 장비 구동이 가능하다
2. LAN 방식에 의한 컴퓨터와 CNC의 전송은 많은 DATA, 복잡한 형상이라도 쉽게 전송, 조작 가능하다.
3. PC 기반의 CNC 제어는 급속 이송시에도 정밀제어가 가능하다.
4. 대용량의 DATA를 신속히 받아들이고, 높은 안정성과 내구성을 보장한다.
5. 감속기 및 알람장치는 고정밀도 실현 및 기계의 내구성을 높이기 위해 오랜 연구 끝에 장착하였다.
6. 스위치 및 화면구성은 사용자 편의를 생각하여 구성되었다.

1. The AUTOCAD software combining with automatic programming software could rapidly produce NC procedure responding to the CNC-system.
2. The special communication transfer software realizes fast and two-way transfers between PC and CNC procedure.
3. The new type CNC-system enables the feeding speed of the arc-line cutting reaches 10,000mm/min, the fast feeding speed is 20,000m/m
And the system has failure self-diagnostic function, so that the maintenance is easy.
4. The memory of CNC-system is larger, so that stores more processing programs, and the process assistant time is largely reduced.
5. The huge graphics library contains character, plant, animal, religious designs etc, which saves the time of designing and drawing.
6. The control panel is fixed with touch switches that are dustproof, waterproof, greaseproof, reliable and durable.



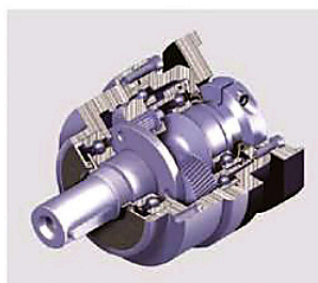
PC-BASED MOTION CONTROL



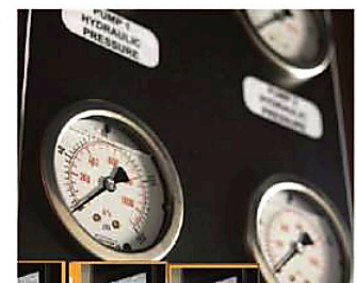
편리한 터치스크린 방식 채택.



초정밀 AC서브모터와 드라이브
(AC serve motor with Drive are supply
Accuaracy Control)



정밀제어 실현을 위한 각축
정밀 감속기부착
(Pricision reducer)



기계의 이상여부를 체크하기
위한 최첨단 알람 시스템
(Albert Alram)

CNC Controller and Software (CNC 컨트롤러 및 소프트웨어)



세상에 하나뿐인 -Waterjet 전용 Software(Made in Sweden)
Waterjet에 특화된 가감속기능,common cutting
Powerful 한 5 Axis 지원 기능High level Auto nest 기능
매년 Upgrade

DWG, DXF File Import : I will recognize DXF Files from all common CAD packages. This will allow for a rapid "drawing to part" process. That is extremely simple and easy to use by either networking of computers or downloading with floppy disc, CD or USB connection. When importing DXF files, will clean up the files automatically. It can also convert the thousands of small lines from scanned images into arcs and curves.

Automatic Functions : Automatically apply straight or curved lead ins and outs, kerf compensation, square corners and automatic tabbing. Naturally these can also be manually added or edited.

Dynamic Wear Compensation : This will ensure the first part is calculate as the last part made during the life of the focusing tube. The computer will automatically and continually adjust the kerf width compensation as the focusing tube wears.

Set Plate Orientation : No need to line up your material, as the computer will automatically compensate - then simply Jog to any two points along the material and the computer will do the rest.

Standard objects : Select from a list of standard objects, and simply add the dimensions you require. Gaskets, flanges, boxes, cones and other standard objects can be produced on the computer in seconds.

Standard library : If you have objects or shapes or shape that you produce regularly. Simply add them to your library and bring them into a new project quickly and easily.

Multiple Piercing Options : Low pressure piercing for brittle materials, Dynamic piercing for minimum piercing time, Static piercing for very tight nests or small parts and No Piercing for "One the fly", pre-drilled or "Off the Edge" applications.

Re-Start Cutting from Anywhere : I at any time for any reason the cutting process is stopped. You can simply find the last line that was cut successfully and have the program continue to cut from that point.

Simple Troubleshooting : A comprehensive Alarms Window to inform you of any potential machine faults. A log of the time and details of the last 20 alarms is presented, making diagnoses quick and easy and maintenance simple.

Array Nesting : This allows you to rapidly nest parts in a grid pattern. Any number of different objects can be simply added to the nest.

Auto Nesting : Parts will be automatically nested onto the sheet to optimize material usage. Parts can be nested into other parts. Editing is fast and simple with "drag and drop" add, Object rotate, delete and move order functions.

Multiple Origin Points : The auto start and cycle counter, allows for production from multiple fixtures. Ideal for batch runs where the operator can load/unload while the machine is cutting on another fixture.

Dry Running : Allows you to physically run around the job with the cutting head turned off. This can be done much faster than at the cutting speed and is ideal to check location on a remnant piece of material. Can be started from anywhere on the program.

Five Different Edge Qualities : A choice of individually selectable edge qualities for each line of a part. Using color coding for the different qualities, it is easy for the operator to set different finishes for different areas of a part. For example, clearance holes could be cut with a "Coarse" finish while holes to be tapped would be cut with an "Extra Fine" finish. This will optimize the cutting time dramatically increasing your output.

Jog and Inch Functions : The machine can be easily "jogged" to a predetermined position or "inched" an exact amount.

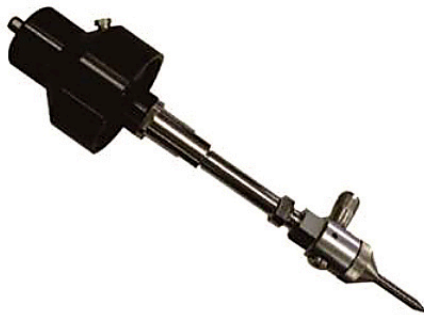
Manual Override while Cutting or Jogging : If while cutting you decide you want to move faster or slower, simply slide the "Adjustable Override" tab to the speed you desire.

SPECIAL PARTS



Robotic - WaterJet Technologies

20년간의 장비제작 노하우와 축적된 기술로 국내 최장 A/S보장
INTENSIFIER (증압기 단독판매, FLOW 모델 및 국산장비 호환)
최고압 : 6,400 bar (94000 psi)



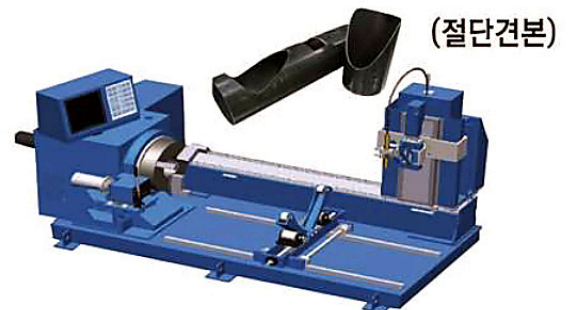
자동 ON/OFF Valve 및 초고압 부품의 독보적 기술보유
단독판매 (flow社 및 국산장비 호환됨)

Whatever your cutting application, there's an your needs. We offers a full range of reliable, efficient waterjet intensifier pumps for around the clock operations, small prototype jobs, and every application in between.

You'll find pumps engineered to meet the demands of multiple head abrasive cutting, as well as those that are ideal for water only cutting.

All ours pumps are engineered to be easy to operate and even easier to maintain.

파이프 절단장치 전용기



일반 워터젯 + 로타리축 부착시 (OPTION)



개별 판매 파트



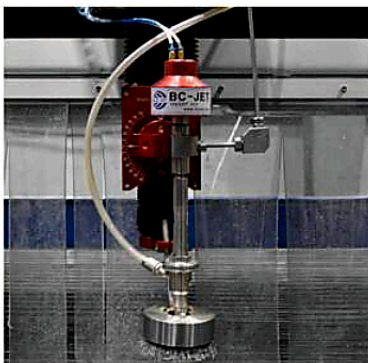
연마재 제거장치

연마재 제거장치는 수조내부의 연마재를 흡입펌프로 제거하는 장치입니다.
타사에서 사용하는 자연침전 방식과 다른 Separator를 장착하여 더 많은 양의 연마재를 제거할 수 있습니다.



연마재 이송탱크

연마재를 압축공기로 압송하는 장치입니다.
당사에서는 사용자 중심에 자동 개폐장치와 넣는 번거로움에서 탈피한 최대 1회 보충 시 2.5톤을 보충하도록 설계제작 되었습니다.

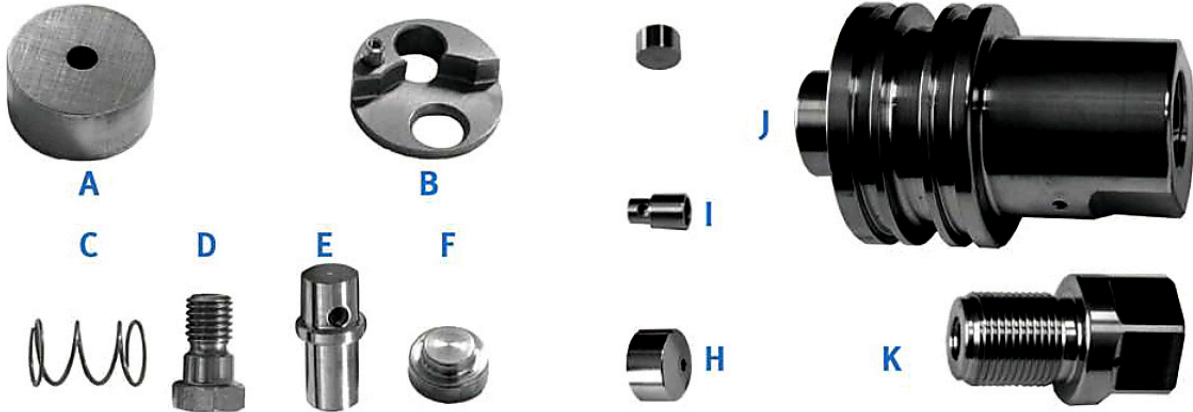


자동높이 추적 장치

자동높이 추적 장치는 소재와 노즐의 간격을 일정하게 유지 시켜주는 장치로써 가공속도와 생산능률을 향상시킬 수 있는 장치입니다.

A/S Parts

Check Valve Repair Kit



FLOW TYPE/ KMT TYPE

- A - Poppet Seat
- B - Inlet Poppet Housing
- C - Check Valve Spring
- D - Retaining Screw
- E - Outlet Poppet
- F - Inlet Poppet

국내타입(BC TYPE)

- H - Poppet Seat
- I - Outlet Poppet
- J - Check Valve Block
- K - FLOW & 국산타입 CHECK VALVE CASHING

High Pressure Cylinder



고압실린더 (FLOW TYPE/국산타입/전모델 대응가)
최고사용압력 : 60,000Psi (4,130Bar) - 4,000시간 이상 보증

가이드부쉬 고압 씬 SET (HP Seal Kit)

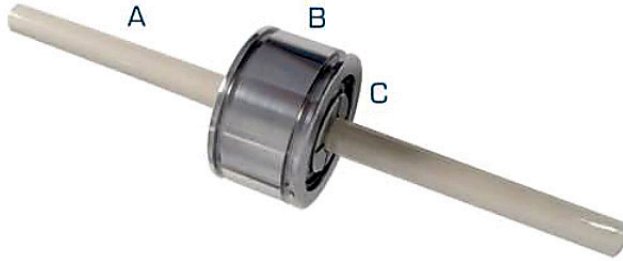
- A - Guide Bush (HP Seal Buttress)
- B - High Pressure Seal
- C - Seal Hoop
- D - UHP O-Ring (H20-정품)
- E - O-Ring Lubricant

FLOW TYPE / BC TYPE(국산)
60,000PSI(4,130Bar)용



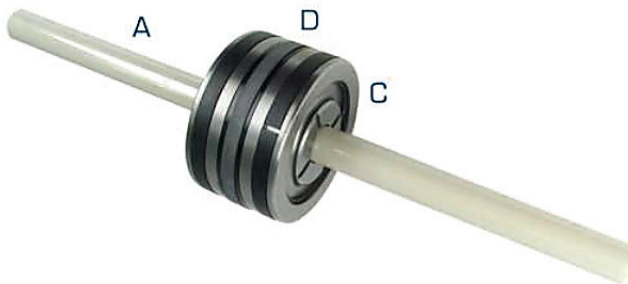
A/S Parts

유압 PISTON (HYDRO PISTON) PART A/S 부품들



Piston and Plunger Assembly
FLOW TYPE - 60K

- A - Ceramic Piston Plunger
- B - Hydraulic Piston
- C - Plunger Retainer



Hi-Load Piston & Plunger Assembly
BC TYPE - 60K

- A - Ceramic Piston Plunger
- C - Plunger Retainer
- D - Hi-Load Piston



Cable Guide Split Pin

FLOW TYPE - 60K
BC TYPE - 60K



Hydraulic Cylinder

FLOW TYPE - 60K
BC TYPE - 60K



Check Valve Main Body

FLOW TYPE - 60K
BC TYPE - 60K



Hydraulic Piston

FLOW TYPE - 60K
BC TYPE - 60K



Plunger Retainer

FLOW TYPE - 60K
BC TYPE - 60K



Ceramic Piston Plunger

FLOW TYPE - 60K
BC TYPE - 60K



Rod T-Seal



End Bell Spacer



Backup Sleeve

FLOW TYPE - 60K
BC TYPE - 60K

A/S Parts

노즐 & 오리피스 (NOZZLES & ORIFICE)



Flow Type Nozzle • FL • .281" O.D.
 030" I.D. 3" Long
 035" I.D. 3" Long
 040" I.D. 3" Long
 040" I.D. 4" Long
 050" I.D. 3" Long
 Longer Life Abrasive Nozzle
 Roctec 500 • .281" O.D.
 040" I.D. 3" Long

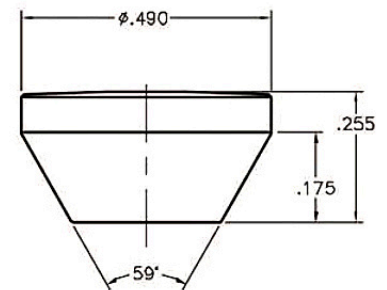
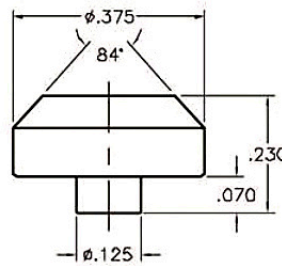


OMAX Type Nozzle • .315" O.D.
 030" I.D. 4" Long
 042" I.D. 4" Long



사파이어 & 다이아몬드 오리피스
 (모든규격 재고보유)

ID DIA기준(UNIT : mm)
 0.25
 0.28
 0.30
 0.33
 0.35
 0.38



18TYPE (LEFT), 23 TYPE (RIGHT) - 재고 항상 보유
 다이아몬드 오리피스 (H2O 정품취급)
 사파이어 오리피스 (스위스제 취급)

물 필터 & 오일 필터 카트리지



Filter Cartridge
 1 Micron
 5 Micron
 10 Micron



Filter Cartridge
 1 Micron
 5 Micron
 10 Micron



Filter Cartridge
 1 Micron
 5 Micron
 10 Micron



Filter Cartridge
 1 Micron
 5 Micron
 10 Micron



Return Filter Cartridge
 1 Micron
 5 Micron
 10 Micron



Return Filter Cartridge
 1 Micron
 5 Micron
 10 Micron

A/S Parts

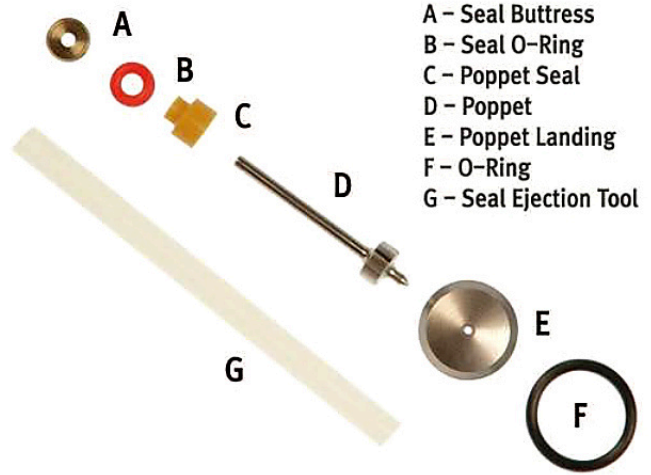
Diamond Integral Cutting Head

FLOW TYPE - 60K

BC TYPE - 60K



On/Off Valve Repair kit



- A - Seal Buttress
- B - Seal O-Ring
- C - Poppet Seal
- D - Poppet
- E - Poppet Landing
- F - O-Ring
- G - Seal Ejection Tool

CHECK VALVE BLOCK ASS' Y (미국 현지 수입 & 국산 제작)

체크밸브블럭 FLOW TYPE

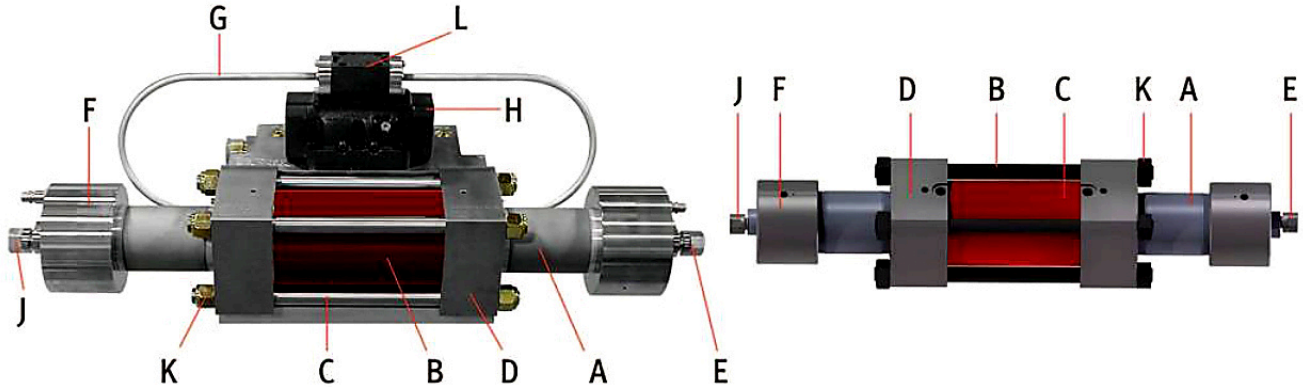


기타 부품들 (ACCESSORY PARTS)



A/S Parts

INTERNSIFIER ASS' Y(증압기) - 60,000PSI 용 (FLOW TYPE - 60K / BC TYPE - 60K)



A - High Pressure Cylinder 60K
 B - Hydraulic Cylinder 60K, 40K
 C - Tie Rod
 D - End Bell 60K
 E - Check Valve Assembly

F - End Cap Assembly
 G - Cable Guide Assembly Side Mount
 H - Main Shift Valve
 J - Quick Disconnect
 K - Hex Nut, 3/4" (Grade 8)
 L - Pilot Valve, Mechanical Shift

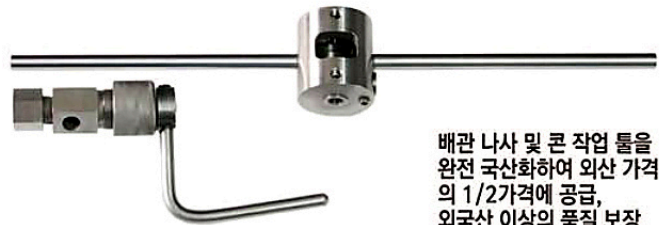
Accumulator



Max Operating Pressure
 4,130 BAR
 60,000 PSI

Max design Pressure
 4,550 Bar
 66,000 PSI

Pipe Line Tool Set



배관 나사 및 콘 작업 툴을
 완전 국산화하여 외산 가격
 의 1/2가격에 공급,
 외국산 이상의 품질 보장.

Abrasive



입자굵기 : 60~80MESH
 (Waterjet 절단용)
 생산국 : 인도産 G 社
 납기 : 컨테이너 - 2개월,
 소량주문시 : 항시 재고 보유
 제품Grade : 1등급



입자굵기 : 120~240MESH
 (Waterjet 절단용, 유리절단용)
 생산국 : 인도産
 납기 : 컨테이너 - 2개월,
 소량주문시 : 항시 재고 보유
 제품Grade : 1등급



입자굵기 : 60~80MESH
 (Waterjet 절단용)
 생산국 : 인도産 W 社
 납기 : 컨테이너 - 2개월,
 소량주문시 : 항시 재고 보유
 제품Grade : 1등급

Waterjet Cutting Sample

Glass



핸드폰 유리



쿼츠



디자인

Metal



메탈



스테인레스 스틸

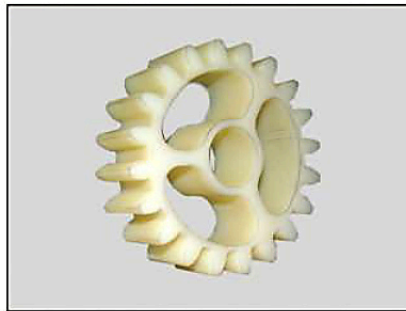


비철금속

Plastic



PVC



아크릴

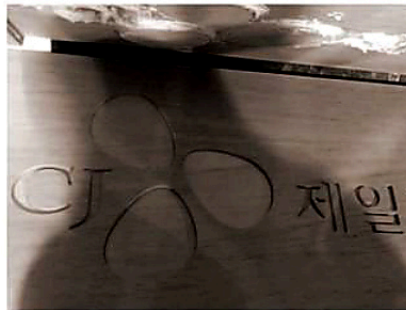


MC 나일론

Stone



화강암



대리석



타일



(주)비씨워터젯
BCWATERJET CO.,LTD

전화 : 031-981-4680 팩스 : 032-676-4682
주소 : 김포시 양촌읍 황금로 324번길 21-4 BC-JET 김포지사
홈페이지 : <http://www.bcjet.com> 메일 bcjet@naver.com

Tel. +82-31-981-4680 Fax. 82-31-986-4686
21-4, Hwanggeum-ro 324beon-gil, Yangchon-eup,
Gimpo-si, Gyeonggi-do, Republic of Korea
Homepage : <http://www.bcjet.com> E-Mail : bcjet@naver.com